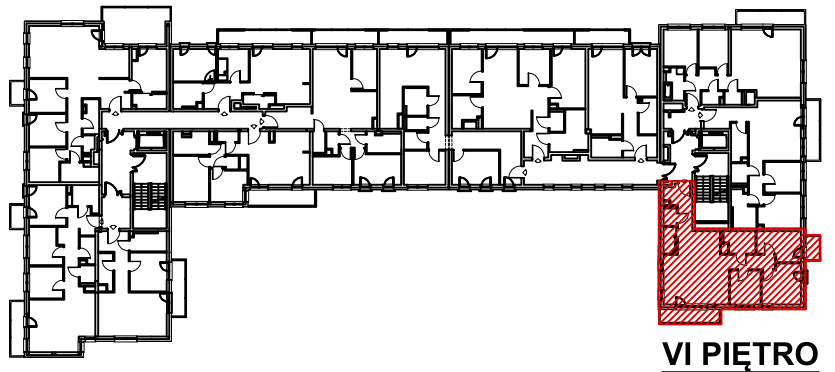


VI PIĘTRO

UL. KOSSUTHA 7



VI PIĘTRO



VI.B.25
4P- 82,67 m²



VI.B.25

UWAGA:
Rysunki mają jedynie charakter poglądowy i mogą ulec nieznacznym zmianom w trakcie realizacji obiektu.



0 1 2m

4p - 82,67 m²