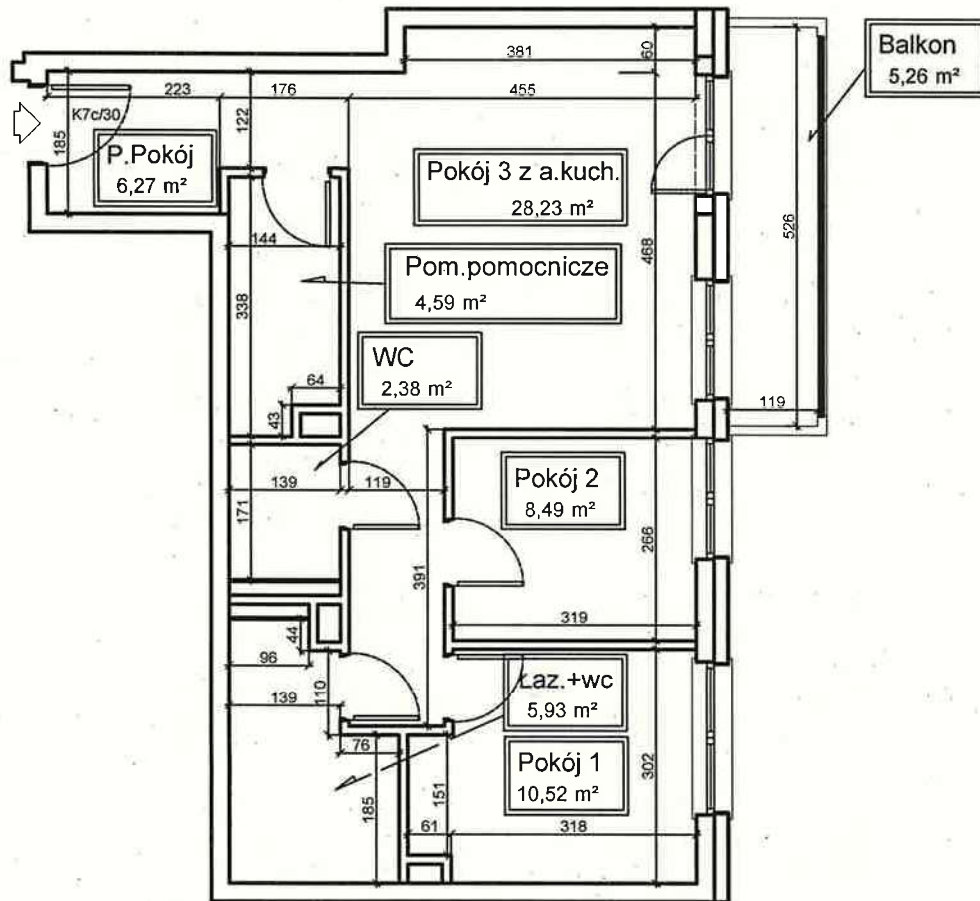


Kossutha 7c/30



1,42*3,81

A.kuch.
5,41 m²

Pokój 1
10,52 m²

Pokój 2
8,49 m²

Pokój 3 z a.kuch.
28,23 m²

Łaz.+wc
5,93 m²

Pom.pomocnicze
4,59 m²

WC
2,38 m²

P.Pokój
6,27 m²

Powierzchnia użytkowa 66,41 m²

RISER Sp. z o.o.
Kierownik Budowy
mgr inż. Dominik Dziękwa
upr. SLK/2945/PWOK/10

GEODETA UPRAWNIONY
inż. Bogumiła Tyłutki
02-500 Chruszów, Osiedle Robotnicze 1
tel. 32 62 300 94, świadectwo nr 17927

Opracowanie: inż. Artur Hańczak	Skala 1:100
	mgr inż. Marek Nowak Uprawnienia budowlane do kierowania robotami budowlanymi bez ograniczeń w specjalności konstrukcyjno-budowlanej nr ewid.: SLK/6472/WBKb/15
Temat: Karta lokalu - Rzut VI PIĘTRO	
Data: Sierpień 2024r.	
Adres: Katowice, ulica Kossutha 7c	